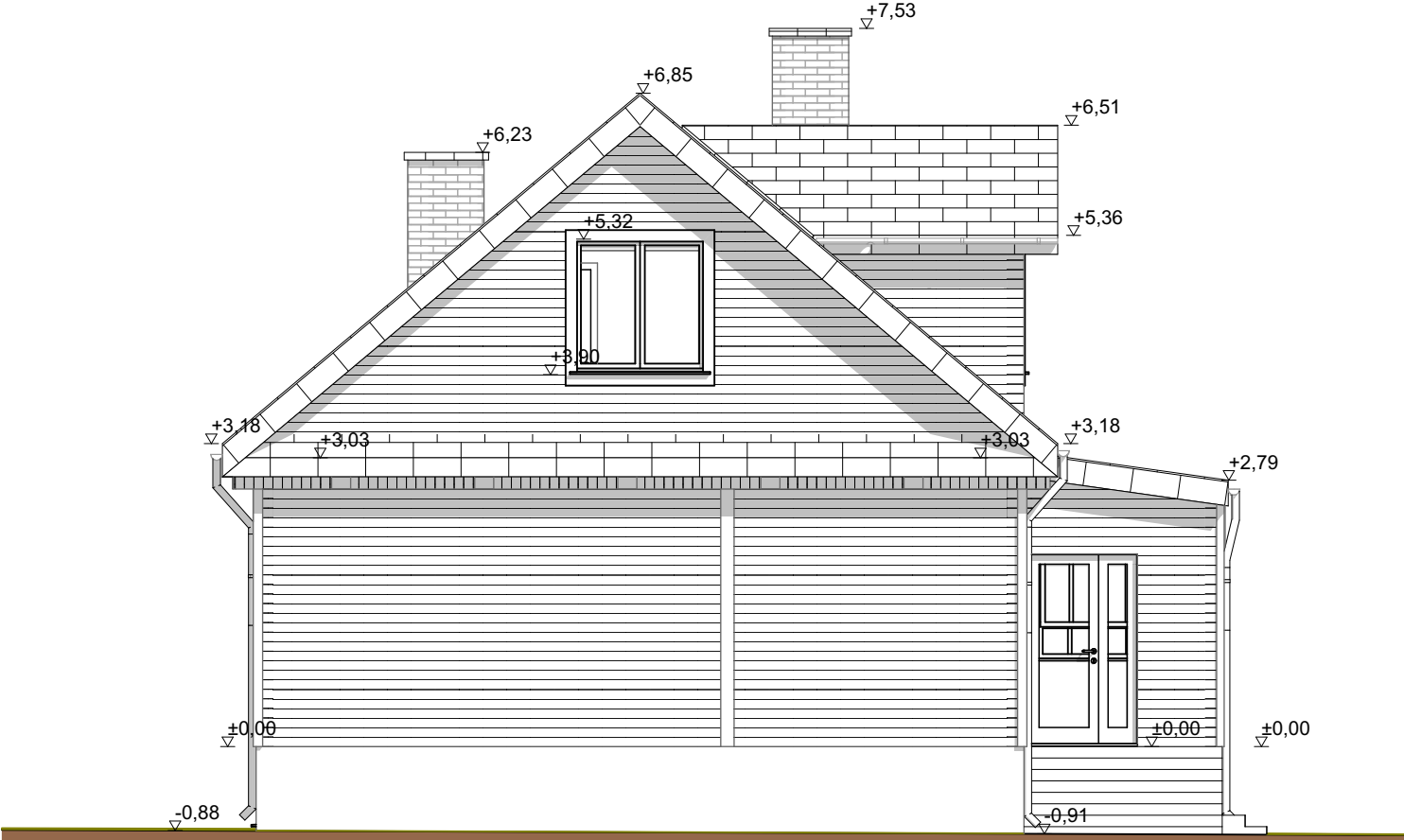


ELEWACJA WSCHODNIA skala 1:75



inwestor:	Nadleśnictwo Nurzec ul. Akacjowa 3 17-330 Nurzec Stacja		
tytuł:	INWENTARYZACJA BUDYNKU BIUROWEGO		
adres:	dz.ew. 1192/17 obr 0012 Nurzec- Stacja ul. Drzewna, Nurzec Stacja pow. siemiatycki, woj.podlaskie		
jednostka projektowa	<div> QUARTUM BIURO PROJEKTOWE</div> <div>ul. WYSOKA 68A/6, 17-300 SIEMIATYCZE www.quartum.pl, e:biuro@quartum.pl NIP:544-132-57-16, REGON 200418012</div>		
projektanci			
ARCHITEKTURA	mgr inż. arch. Cezary Jaszczołt BŁ. PdOKK/123/2009		
ELEWACJA WSCHODNIA			
nazwa rysunku: branża:			
ARCHITEKTURA			
skala:			
1:75			
nr rysunku:			
A.01.8			
faza projektu:			
INWENTARYZACJA			
data:			
25.02.2024			
Projekt chroniony prawem autorskim.			